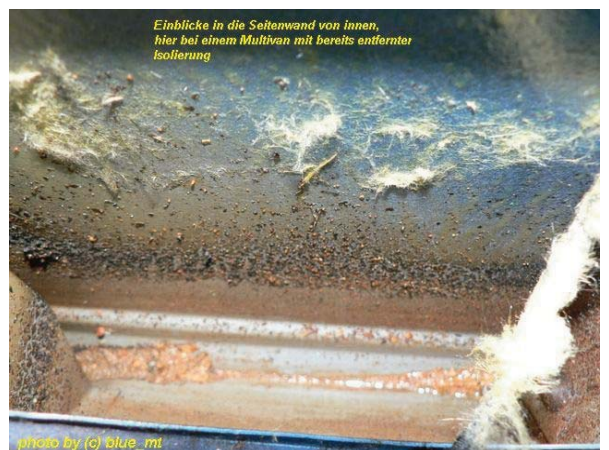
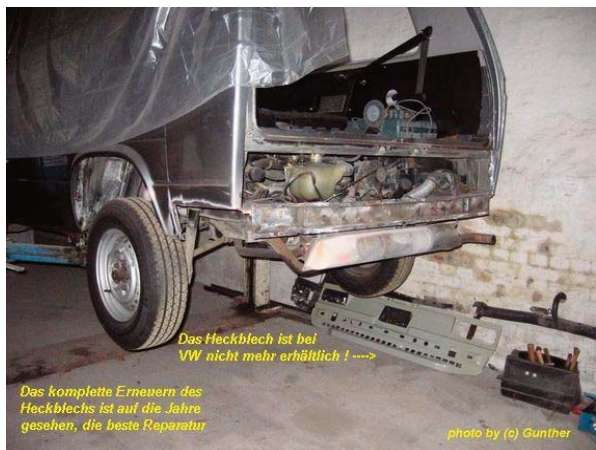


# Kaufberatung - VW Bus T3

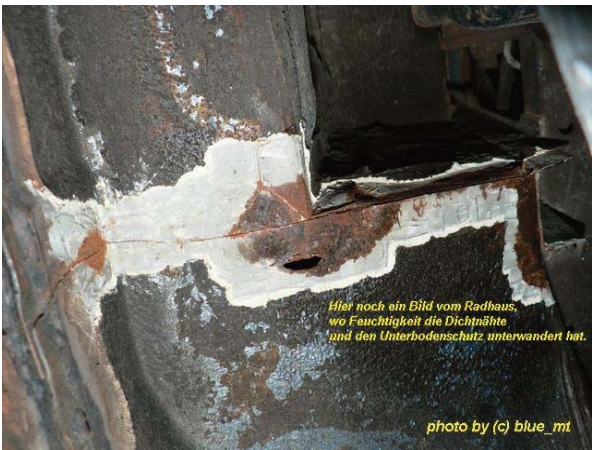
## Rostgalerie

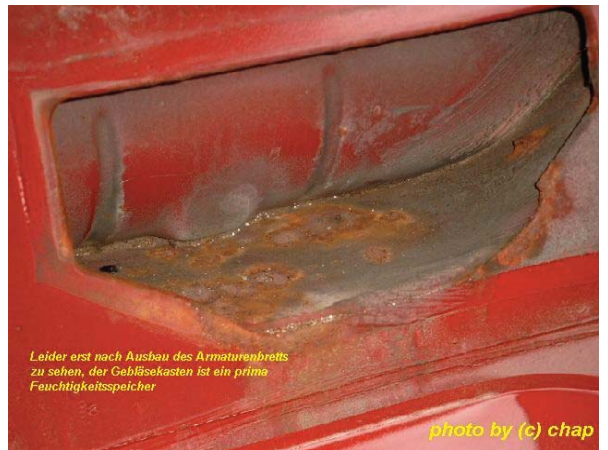


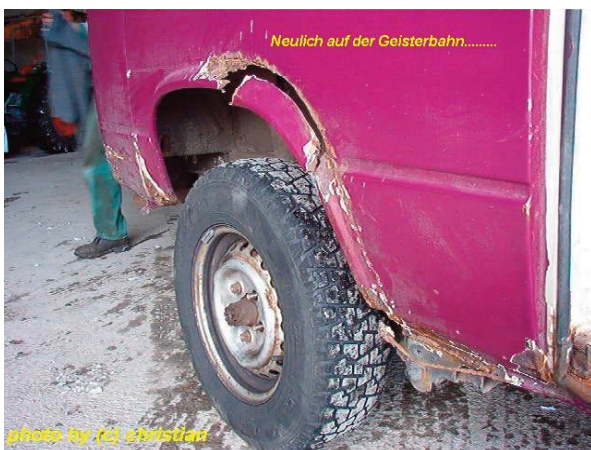
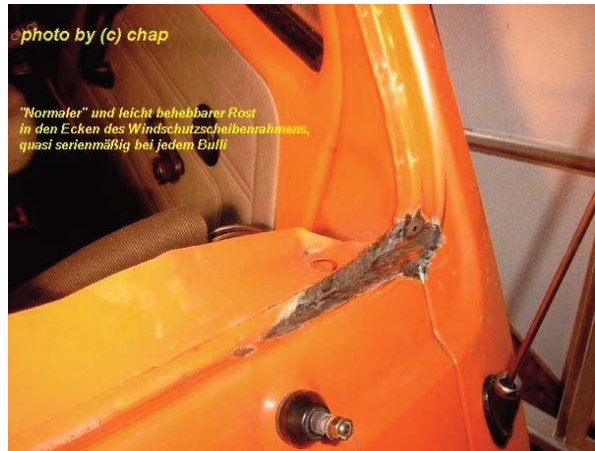


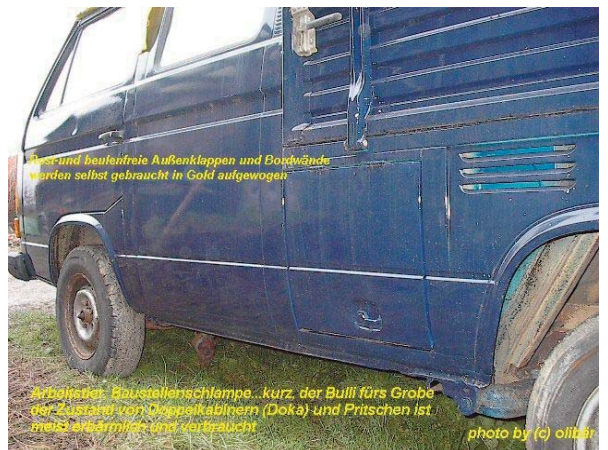
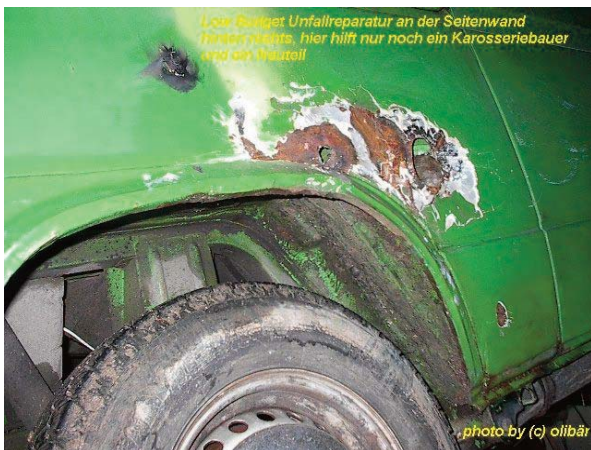




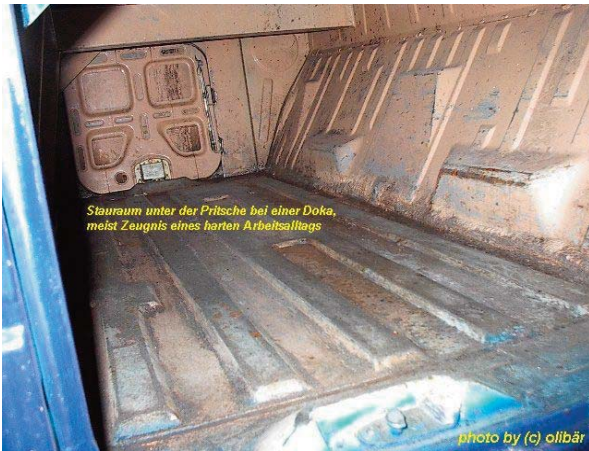












Stauraum unter der Pritsche bei einer Doka, meist Zeugnis eines harten Arbeitstags

photo by (c) olibär



100%ige Reparatur des Windschutzscheibenrahmens: das rausgetrennte und durch ein Neuteil ersetzte obere Frontblech

photo by (c) Gunther



photo by (c) fivebanger

Genauso wie an der Windschutzscheibe bleiben die Rahmen der Seitenfenster auch nicht vom Rost verschont



Durchgeörterter Gitterspritzanstrich (Korrosionsschutz) an einem Westfalia Hochdachbus, bedingt z.B. durch undichte Dachluken

photo by (c) fivebanger



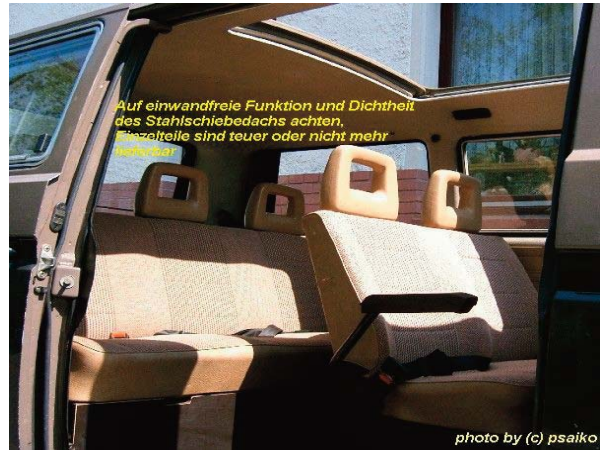
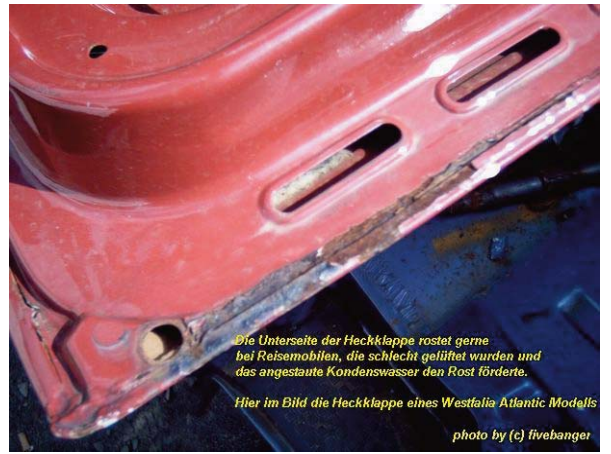
photo by (c) fivebanger

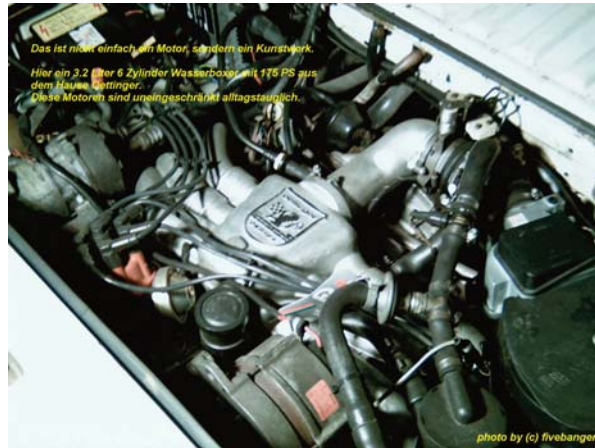
Die untere Schließblechauflage ist bei jedem 2. Bus angefressen, da sich hier gerne der aufgewirbelte Schmutz der Vorderräder einnistet. Meist ein Problem bei ungepflegten Bussen.



Beschädigte Reisemobilkomponenten sind als Neuteile kaum noch erhältlich. Selbst Gebrauchtteile reißen ein tiefes Loch in das Budget

photo by (c) fivebanger









Sehr schöner 84er Westfalia mit Markise.  
Für Autos in diesem Zustand darf auch etwas mehr  
bezahlt werden

www.youngtimes.de



Der Kastenwagen.....Basic für Selbstbauer  
hier im Bild mit der seltenen linken Schiebetür

photo by (c) youngtimes.de



Eine Änderung der Dachform ist problemlos möglich,  
ist aber arbeits- und zeitintensiv, da die Dächer umfangreich  
verklebt sind

photo by (c) youngtimes.de



Gelungener Umbau von Hoch- auf  
Faltdach

photo by (c) youngtimes.de



luftgekühlt

wassergekühlt

Da fehlt was: Bullis mit nur einem Grill sind  
luftgekühlte Exemplare bis Baujahr 1982

photo by (c) youngtimes.de



Prima Zugpferd, je nach Motorisierung und Antrieb  
sind Anhängerlasten von 1200-2000 kg kein Problem

photo by (c) youngtimes.de



Offiziell die letzten 2500 Stück.  
Die Nummer 2500 steht bei VW im Werksmuseum

photo by (c) fivebanger



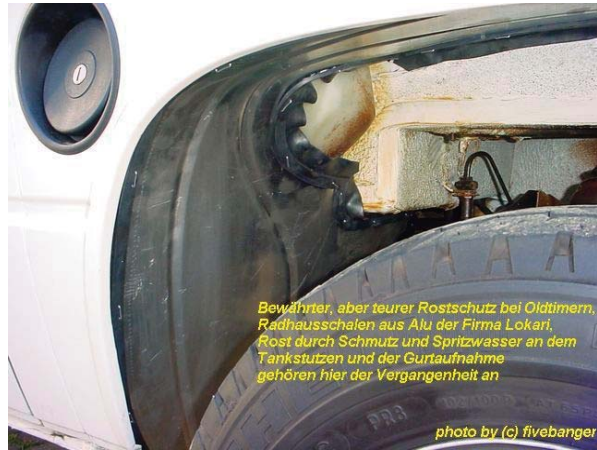
Von der Limited Last Edition gibt es einige Fälschungen auf dem Markt. Jedes Fahrzeug hatte ein Zertifikat. Wenn die Historie eines solchen Fahrzeugs nicht lückenlos dokumentiert ist, fragt vorher unbedingt in den Foren einen Spezialisten

photo by (c) fivebanger



Hier nochmal ein Limited Last Edition in der Gesamtansicht. Die Felgen und die Tieferlegung ist nicht original

photo by (c) fivebanger



Bewährter, aber teurer Rostschutz bei Oldtimern, Radhausschalen aus Alu der Firma Lokarit, Rost durch Schmutz und Spritzwasser an dem Tankstützen und der Gurtaufnahme gehören hier der Vergangenheit an

photo by (c) fivebanger



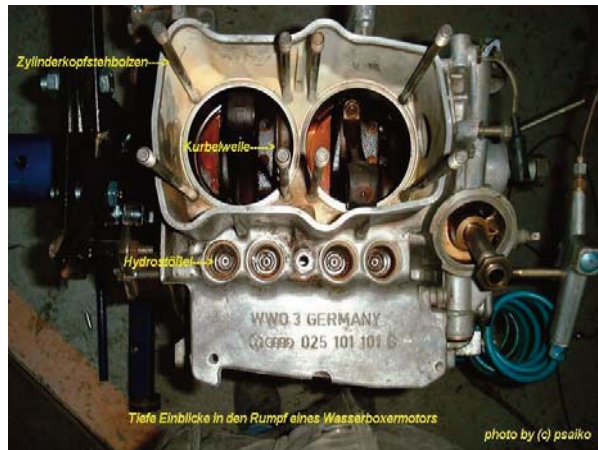
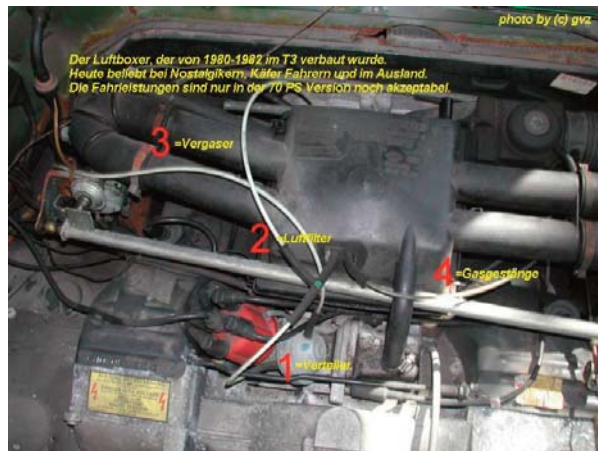
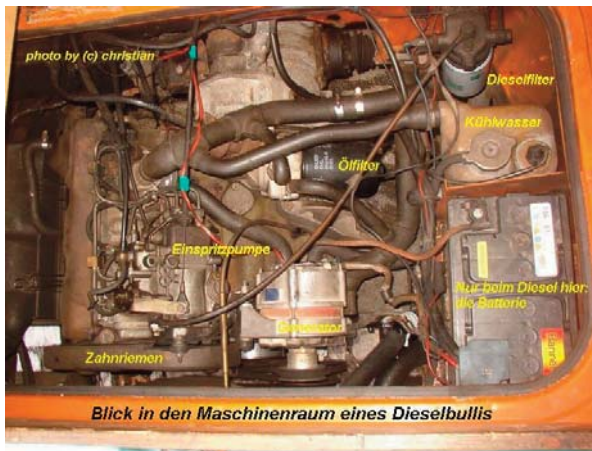
Ansicht der Lokarit im hinteren Radhaus, die Montage ist zeitintensiv, da die Schalen handgefertigt sind und individuell auf das Fahrzeug angepaßt werden müssen

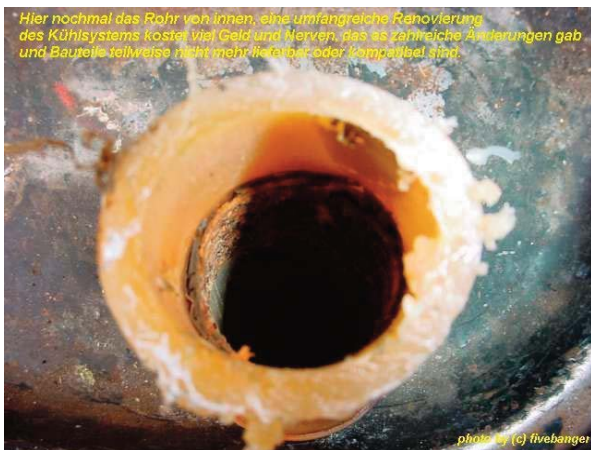
photo by (c) fivebanger



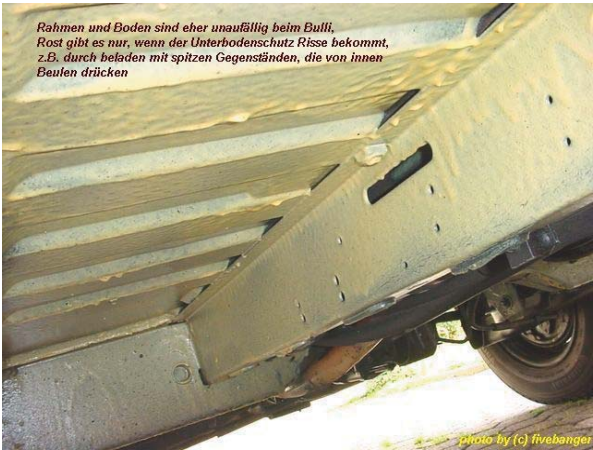
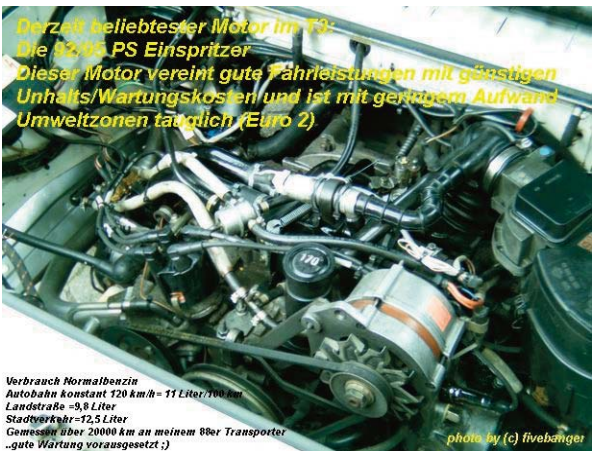
Preiswerte Alternative, viele Bullis werden matt gerollt oder lackiert sowie individuell gepimpt, hier sind der Phantasie dank der Größe des Bullis keine Grenzen gesetzt

photo by (c) sailor-rebell











Der Kombi, Allroundtalent für Last- und Personentransport  
Hier eine 86er Caravelle

photo by (c) fivebanger



Der Zustand und die Vollständigkeit der Innenausstattung ist ausschlaggebend für oder gegen den Kauf eines Bullis

Hier eine 86er Caravelle C mit Kunstlederausstattung

photo by (c) fivebanger



Schöner Club Joker aus dem Hause Westfalia mit vielen beliebten Extras wie Bittenspiegel, weiße Blinker, Schmutzklappen und Markenhalterung

photo by (c) Volker Hense



<----Eine gültige Gasprüfung ist Pflicht beim Kauf eines gebrauchten Reisemobils, nicht nur wegen unverhinderbarer Kosten, sondern aus eigenem Lebenserhaltungstrieb :)

Die AHK muß eingetragen und sollte optisch ----- in einem guten Zustand sein, den Verkäufer nach Aufführunßellen fragen

photo by (c) Volker Hense



Zwei Dinge sind ausschlaggebend für den Kauf eines Reisemobils: Zustand der Karosserie und der Inneneinrichtung, Ersatz von Einrichtungsgegenständen, Strom- und Gaskomponenten ist kostspielig und zeitaufwendig

photo by (c) fivebanger



Wurden Reisemobile während der Nutzung schlecht durchlüftet, wirkt die Isolierung wie ein (Kondens-)wasserspeicher. Verborgener Rost ist dann die Folge

Achtet auf eine einwandfreie Abdichtung zwischen Hochdach und Karosserie, hat sich hier Rost eingenistet, ist die Reparatur sehr aufwändig

photo by (c) fivebanger



*Normgaragen sind für den  
Standard Bulli kein Problem (ohne Gewähr)*

*photo by (c) fivebanger*